

Montage Anleitung KSF ...

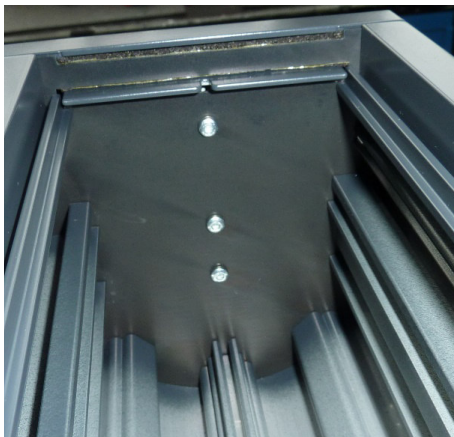
Material Bereitstellung

- Aufträge werden in der Reihenfolge aus dem Auftragscockpit abgearbeitet. Als erstes werden die Aufträge mit dem längsten Rückstand gebaut. In der Übersicht (Auftragscockpit) den Auftrag markieren z.B. Kurzzeichen. Somit ist sichergestellt das kein Auftrag doppelt gefertigt wird.
- Auftrag im GFOS an stempeln (somit sehe ich das er noch aktiv ist)
- Material laut Stückliste holen und alle Teile auf Lack bzw. andern Beschädigungen Kontrollieren

Montage



Das Deckelblech KSF wie auf Foto zu sehen an die KSF mit 4 Stück (*SCHRAUBE-FURCH CE M 4X7,5 TX*) anschrauben. Beim anschrauben auf das Mittige ausrichten des Deckelblechs achten. Dichtung (Dichtung 1400 KR 611-6/-o) auf 8,5 cm zuschneiden. Dichtung oberhalb des Schlitzes Mittig auf das Deckelblech kleben.



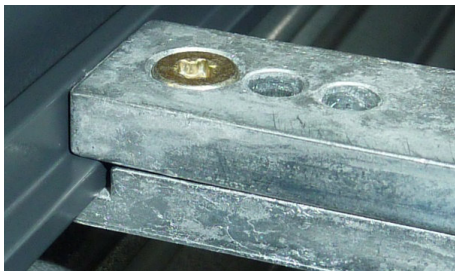
Deckel KSF auf das Deckelblech aufsetzen und die Dichtung im Deckel einführen. Den Deckel KSF jetzt von Innen mit 3 Stück Schraube 3,5x7,5 anschrauben und ausrichten.





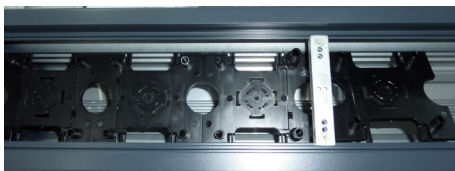
Die HALTER 1/2 KSA/KSF 611-.. mit Hilfe der Vorrichtung positionieren und anschrauben.
(Den Alu Stab oben bündig anlegen und den ersten Halter positionieren und anschrauben) Die erste Position ergibt sich aus der Bezeichnung.

*** z.B. KSF 613-3 AG ist eine Säule mit 130 cm Höhe und hat oben Platz für drei Module die Restlichen Halter werden Gleichmäßig verteilt ***



Somit wird der Erste Halter an der 3. Aussparung Positioniert und verschraubt.
Die Anordnung Halter 1... und Halter 2... sieht man im Foto Verschraubt werden die Halter mit *SCHRAUBE-FURCH TORX T15 3,5X10*

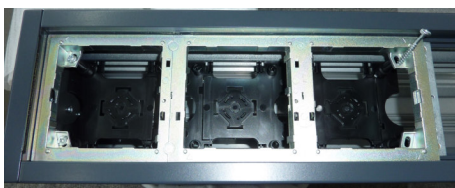
Wenn weiter Halter montiert werden müssen und das Positionierungsmittel von der Länge nicht ausreicht, kann das Hilfsmittel versetzt werden, in dem man es nach unten verschiebt und an einem schon Montierten Halter wieder ausrichtet.



Bei den MA/KSF die angespritzten Kunststoff Teile entfernen und in die Säule einklipsen.
Die Anzahl ergibt sich aus der Stückliste, dem Namen oder Zeichnung entnehmen.



Die Kunststoff Teile schräg in die Säule stecken dann erst in die Nut drücken. jetzt das Teil gerade ausrichten und in die andere Nut ziehen.



Die Montage Rahmen MR 611-X-0 laut Name, Stückliste, Zeichnung nehmen und mit der Dichtung nach oben einsetzen.
Mit den Sonder Schrauben den Montage Rahmen in die MA/KSF einschrauben.



Jetzt wird die Blende vorbereitet und mit den Blendenhalter und Dichtung bestückt.



Jetzt die Blende in die KSF einrasten.

Als letzten Montageschritt noch einmal die Anlage anhand des Fertigungs-Auftrags kontrollieren.
Die Spaltmaße den Lack auf Beschädigungen und den Allgemeinen Zustand.
Wenn alles in Ordnung ist die Anlage im 4 Augen Prinzip vom Herrn Niemann abnehmen lassen.